



„Kulturelle Bildung am Beispiel der Kultureinrichtungen in Koblenz“

WS 2009/10

Universität

Koblenz-Landau

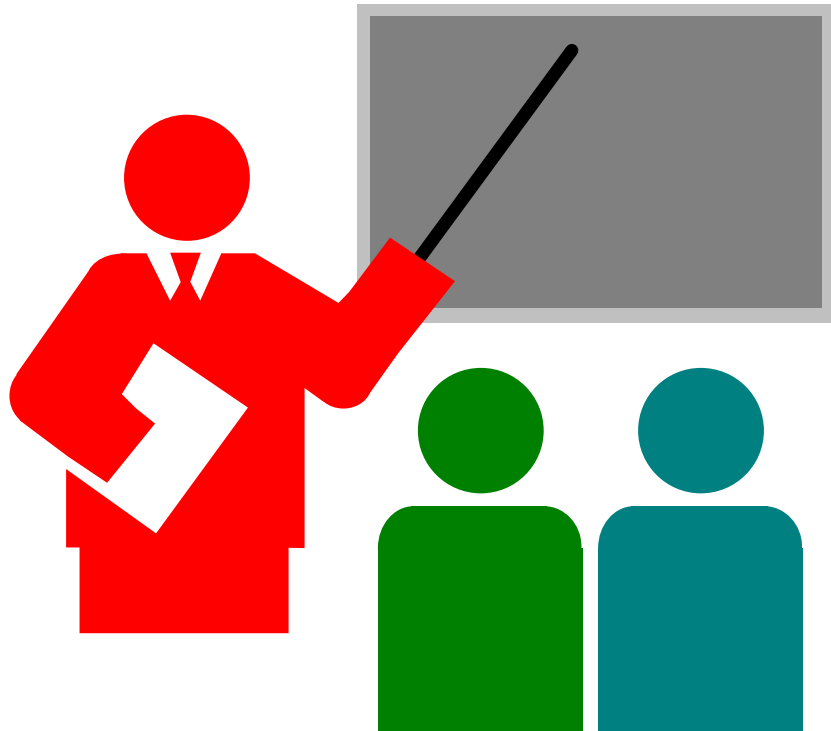
**Institut für Soziologie, Campus
Koblenz**

Prof. Dr. Joachim Hofmann-Göttig

3. Seminar-Reader (Grundlagen für Koblenz)

zur Veranstaltung am 9. November 2009

9. November 2009: Ablauf des heutigen Seminars



1. Teilnehmerliste
2. Arbeitsplanung
3. Vortrag J.H.G.
„Kultur in Koblenz“
4. Diskussion
5. Tages-Evaluation

2. (Bedenken gegen Internet?) Themen- und Referentenplanung

Kulturelle Bildung: Arbeitsplan Seminar WS 2009/10

Planungsstand (4. November 2009): Exkursionen und Praktikereinladung (montags 8.00 - 9.30 h Uni Gebäude E 413)

Nr.	Datum	Thema Seminareinheit	Vorbereitung Seminareinheit
1	26.10.2009	Einführungsveranstaltung	Hofmann-Göttig
2	02.11.2009	Grundlagen: Kult. Bild. in RLP	Hofmann-Göttig
3	09.11.2009	Das Kulturangebot in Koblenz	Hofmann-Göttig
4	16.11.2009	Andino, Zauberer (Dr. Andreas Michel)	Held; Kreuzberg
5	23.11.2009	JuKuWe (Projektleiter Christof Nießen)	Lakhloufi; Jungkunz
6	30.11.2009	BUndesGArtenschau (GF Hans-Peter Faas)	Hauer
7	07.12.2009	Stadttheater (Intendant Markus Dietze)	Goretzki
8	14.12.2009	Filmtheater Odeon/Apollo (Inh. Udo Klein)	Bengel; Wettstein; Timmers
9	11.01.2010	KulturCafe Hahn (Inhaber Berti Hahn)	Eulenbach; Neckenich
10	18.01.2010	Bundesarchiv (Präs. Prof. Dr. Hartmut Weber)	Neef; Hainke
11	25.01.2010	Rhein-Zeitung (Kulturchef Claus Ambrosius)	Vogt
12	01.02.2010	Talk-Runde: Kultur-Sts HoG im Gespräch	Deichsel; Weirich
13	08.02.2010	Klausur/Evaluation/Nachbesprechung	Hofmann-Göttig
---	15.02.2010	ROSENMTAG	---
Wird vom SL vorbereitet		Praktiker eingeladen und zugesagt	Exkursion so vorbereitet

9.11.2009

Seminar Kulturelle Bildung
Hofmann-Göttig

3

3.

**Die „heimliche
Kulturhauptstadt“ des
Landes Rheinland-Pfalz:
Koblenz**

**Kultur-Staatssekretär
Joachim Hofmann-Göttig**

Wieso eigentlich KOBLENZ „heimliche Kulturhauptstadt“?

- **Nirgendwo sonst im Lande Rheinland-Pfalz gibt es so viele Landeskultureinrichtungen wie in Koblenz.**
- **Nicht einmal in Mainz.**

Was ist „Landes-Kultur-Politik“ ?

Unmittelbare Dienststellen

- Fünf Landes-einrichtungen sind in Mainz
- Sechs in KO
- Zwei andern-orts

Landesdienststellen Kultur (Stand: Oktober 2008)

Name	Mitarbeiter
	(Plan 2009)
Kulturabteilung im MBWJK	25
Generaldirektion Kulturelles Erbe	268
Stabstellen Personal und Bau	
Direktion Landesmuseum Mainz	32,25
Direktion Landesmuseum Koblenz	25,5
Direktion Landesmuseum Trier	60,5
Direktion Landes-Denkmalpflege	36
Direktion Landesarchäologie	43,5
Direktion Burgen, Schlösser, Altertümer	70,25
Landeshauptarchiv Koblenz	95
Landesbibliothekszenrum	159,35
Staatsorchester Rhein. Philharmonie	80,65
Staatsphilharmonie Ludwigshafen	99,5
Staatsorchester Mainz	77
Summe	804,5

Dichtes Angebot insgesamt

Einrichtung (Auswahl)
Stadttheater, Altstadt
Landesbibliothekszentrum, Bahnhof
Festungen (Asterstein, Ehrenbreitstein, Franz, Konstantin)
UNESCO-Welterbe Limes / Mittelrhein
Staatsorchester Rheinische Philharmonie, Görreshaus
Bundesarchiv, Karthause
Jugendkunstwerkstatt (JuKuWe), Bahnhofplatz
Kulturfabrik / Jugendtheater, Lützel
Stadtbibliothek, Altstadt
Ludwig Museum, Deutsches Eck
Landesmuseum, Festung Ehrenbreitstein
Schloss Stolzenfels
Freies Theater Konrad Haus, Ehrenbreitstein
Kultur-Cafe Hahn, Güls
Landeshauptarchiv, Deutsches Eck
Stadtarchiv, Altstadt
Landesarchäologie, Ehrenbreitstein
Mittelrhein Museum, Altstadt
Bundesgartenschau GmbH 2011; Deutsches Eck
Generaldirektion Kulturelles Erbe, Festung Ehrenbreitstein
Andinos Zaubertheater; Andino, der Zauberphilosoph
Buchhandel Reuffel; Löhrrstr.
Filmtheater, Löhrrstr.

- Qualität und Breite der Angebote in Koblenz –
- Für alle Bedürfnisse ist gesorgt.

Rollenspiel: Es muss gespart werden – aber wo?

Einrichtung (Auswahl)	Anmerkung
Stadttheater, Altstadt	Architektonische Einmaligkeit
Landesbibliothekszentrum, Bahnhof	Nicht alles im Internet verfügbar
Festungen (Asterstein, Ehrenbreitstein, Franz, Konstantin)	Touristische Bereicherung
UNESCO-Welterbe Limes / Mittelrhein	Prestige weltweit
Staatsorchester Rheinische Philharmonie, Görreshaus	Hohe Emotionalität bei Freunden, Teilprivatisierung
Bundesarchiv, Karthause	Outsourcing? Teilprivatisierung? Intern. Wirkung
Jugendkunstwerkstatt (JuKuWe), Bahnhofplatz	Förderung Kreativität
Kulturfabrik / Jugendtheater, Lützel	Wichtig für die Jugendszene. Spezielle Produktion
Stadtbibliothek, Altstadt	siehe Landesbibliothekszentrum
Ludwig Museum, Deutsches Eck	Einzigartigkeiten, Tourismus, Pädagogik
Landesmuseum, Festung Ehrenbreitstein	Sonderausstellungen einzigartig
Schloss Stolzenfels	Touristenattraktion, Museumspädagogik
Freies Theater Konrad Haus, Ehrenbreitstein	Eigene Atmosphäre; Nischenproduktionen
Kultur-Cafe Hahn, Güls	Eigener Kulturauftrag. Ginge es auch ganz privat?
Landeshauptarchiv, Deutsches Eck	siehe Bundesarchiv
Stadtarchiv, Altstadt	siehe Bundesarchiv
Landesarchäologie, Ehrenbreitstein	Erst forschen vor Zerstörung
Mittelrhein Museum, Altstadt	Besonderheiten, Tourismus, vollgestopft
Bundesgartenschau GmbH 2011; Deutsches Eck	Nur Tourismus? Nachhaltigkeit?
Generaldirektion Kulturelles Erbe, Festung Ehrenbreitstein	Hoher Stellenwert
Andinos Zaubertheater; Andino, der Zauberphilosoph	entfällt, ohne öffentliche Mittel
Buchhandel Reuffel; Löhrstr.	entfällt, ohne öffentliche Mittel
Filmtheater, Löhrstr.	entfällt, ohne öffentliche Mittel

Jetzt kommt es zum Schwur wie im römischen Reich bei den Gladiatoren: Daumen rauf oder runter?

- **Geld ist knapp, öffentliches sowieso.**
- **Egal ob Bund, Land oder Kommune.**
- **Es muss gespart werden.**
- **Aber wo? Und wo keinesfalls?**
- **Welche Einrichtungen sollten weiterhin öffentlich unterstützt werden, unbedingt?**

Die studentische „Hitliste“

Einrichtung (Auswahl)	Anmerkung	Punkte
Stadttheater, Altstadt	Architektonische Einmaligkeit	20
Landesbibliothekszentrum, Bahnhof	Nicht alles im Internet verfügbar	19
Festungen (Asterstein, Ehrenbreitstein, Franz, Konstantin)	Touristische Bereicherung	18
UNESCO-Welterbe Limes / Mittelrhein	Prestige weltweit	18
Staatsorchester Rheinische Philharmonie, Görreshaus	Hohe Emotionalität bei Freunden, Teilprivatisierung	17
Bundesarchiv, Karthause	Outsourcing? Teilprivatisierung? Intern. Wirkung	16
Jugendkunstwerkstatt (JuKuWe), Bahnhofsplatz	Förderung Kreativität	16
Kulturfabrik / Jugendtheater, Lützel	Wichtig für die Jugendszene. Spezielle Produktion	16
Stadtbibliothek, Altstadt	siehe Landesbibliothekszentrum	16
Ludwig Museum, Deutsches Eck	Einzigartigkeiten, Tourismus, Pädagogik	14
Landesmuseum, Festung Ehrenbreitstein	Sonderausstellungen einzigartig	13
Schloss Stolzenfels	Touristenattraktion, Museumspädagogik	12
Freies Theater Konrad Haus, Ehrenbreitstein	Eigene Atmosphäre; Nischenproduktionen	10
Kultur-Cafe Hahn, Güls	Eigener Kulturauftrag. Ginge es auch ganz privat?	9
Landeshauptarchiv, Deutsches Eck	siehe Bundesarchiv	9
Stadtarchiv, Altstadt	siehe Bundesarchiv	9
Landesarchäologie, Ehrenbreitstein	Erst forschen vor Zerstörung	8
Mittelrhein Museum, Altstadt	Besonderheiten, Tourismus, vollgestopft	7
Bundesgartenschau GmbH 2011; Deutsches Eck	Nur Tourismus? Nachhaltigkeit?	4
Generaldirektion Kulturelles Erbe, Festung Ehrenbreitstein	Hoher Stellenwert	4
Andinos Zaubertheater; Andino, der Zauberphilosoph	entfällt, ohne öffentliche Mittel	-
Buchhandel Reuffel; Lührstr.	entfällt, ohne öffentliche Mittel	-
Filmtheater, Lührstr.	entfällt, ohne öffentliche Mittel	-

4. Diskussion – Weitere Fragen?

- Integriert geklärt.

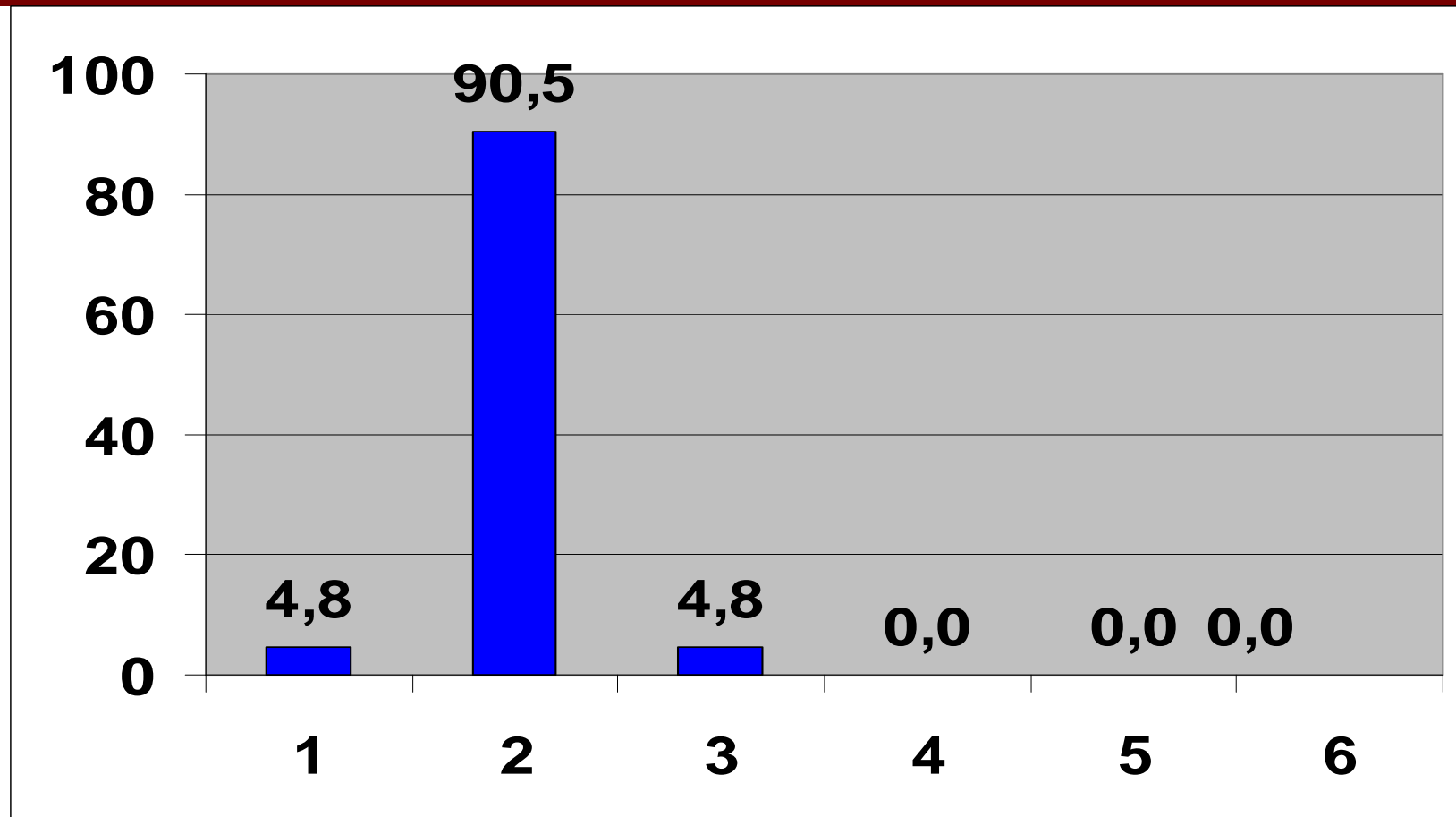
5.

Erreichbarkeit des Seminarleiters J. H.-G.



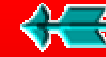
- **Am Besten per e-mail:**
Hofmann-Goettig@mbwjk.rlp.de
- In Einzelfällen Tel. dienstlich:
06131/162830 (Margot Hill)
- Dienstanschrift: MBWJK,
z. Hd. Sts J. H.-G.,
Mittlere Bleiche 61,
55116 Mainz
- Privat: **Hofmann-Goettig@gmx.de**

5.1 Ich bewerte die heutige Seminar- einheit nach **Schulnoten** (1-6) ... (%)

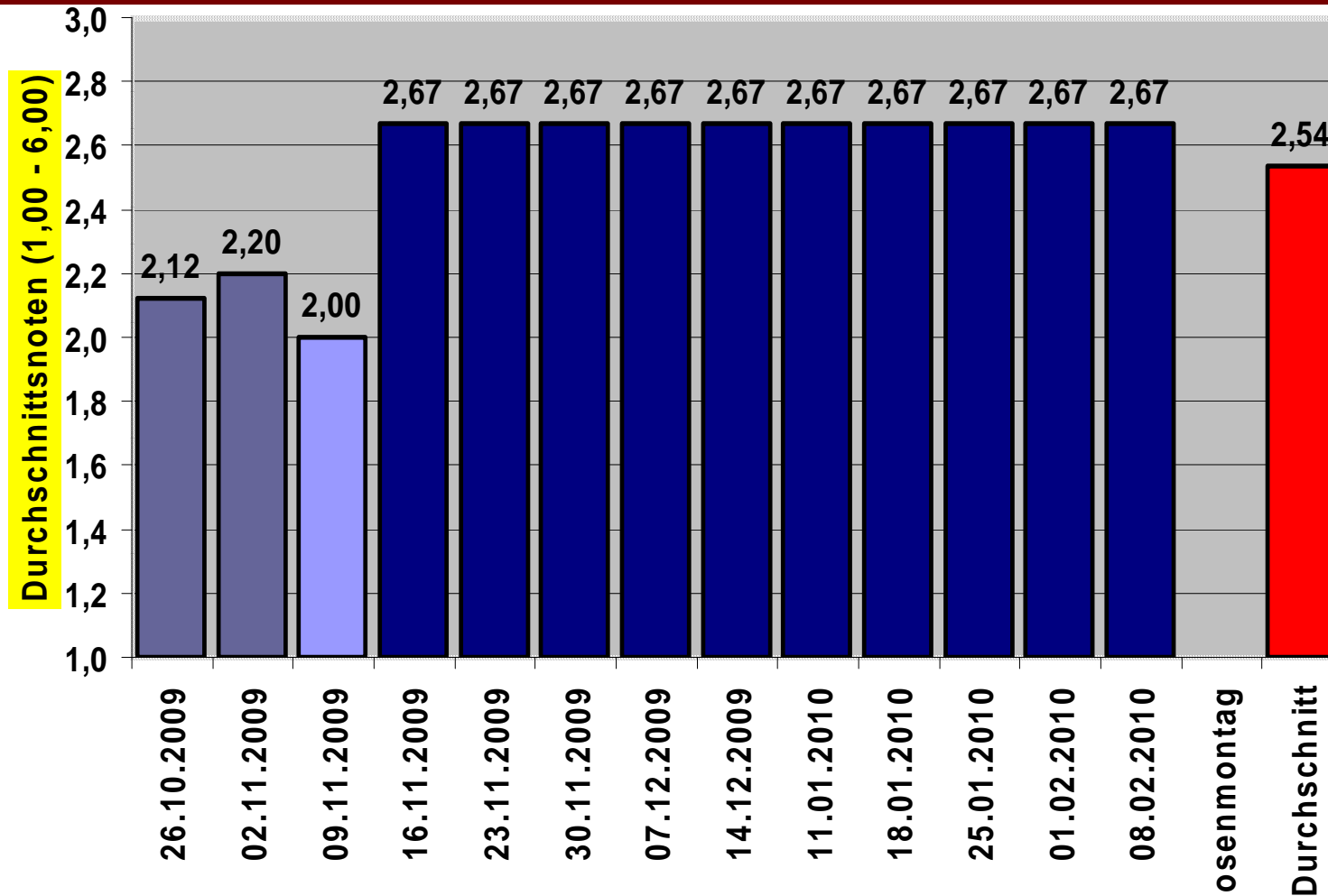




5.2. Seminarbewertung



in Durchschnittsnoten (Schulnoten: 1 – 6)
Fiktives Dummy für die künftigen Termine



9.11.2009

Seminar Kulturelle Bildung
Hofmann-Göttig

Rosenmontag

Durchschnitt

5.3 Ablauf nächster Termin: 16. November 2009 um 8.00 h

- Nächstes Mal lassen wir uns verzaubern von „**Andino**“ (Dr. Michel)
- Diskussion
- Weitere Planung und Seminarbewertung

